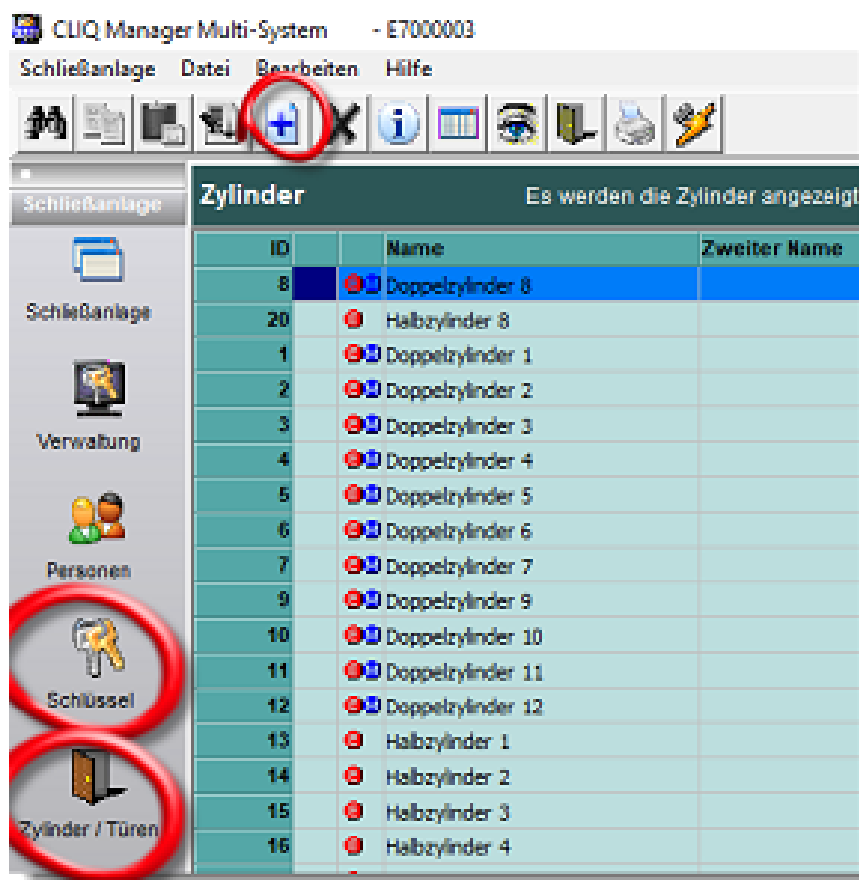




Kann ich selbständig Zylinder und Schlüssel im CLIQ Manager hinzufügen?

Dies ist möglich, wenn es sich um rein mechanische Zylinder bzw. Schlüssel handelt. Hierzu können Sie schnell und einfach mit dem blauen Plus-Symbol sowohl in der Zylinderliste als auch in der Schlüsselliste neue mechanische Elemente hinzufügen und anschließend bearbeiten.

Eine genauere Beschreibung finden Sie im CLIQ Manager Handbuch ab dem Kapitel "6.5.9.1 Schließung anlegen".



Bitte beachten Sie, dass bei einem Wechsel zur CLIQ Web Manager Software diese Daten nicht übernommen werden.